

SIGMA-ENG.

会社案内

Σ 株式会社シグマエンジニアリング

会社概要

会社名	株式会社シグマエンジニアリング
所在地	〒143-0016 東京都大田区大森北3-4-4 ケイツービルディング Tel. 03-5764-3007 Fax. 03-5764-0170
代表取締役	磯部 智一
建設業許可	東京都知事許可 (般-30) 第131511号
資本金	1,000万円
決算	4月20日 (年一回)
従業員数	正社員28名 専属職人：25名
創業年月日	2001年5月30日

業務内容

ユニットバス・システムキッチン・洗面化粧台・給湯器・トイレ等、
住宅設備商品の施工、施工管理、上記商品入れ替えのために必要な
その他の付帯工事（大工、電気、設備、クロス工事等）

※TOTO・LIXIL・Panasonic指定業者

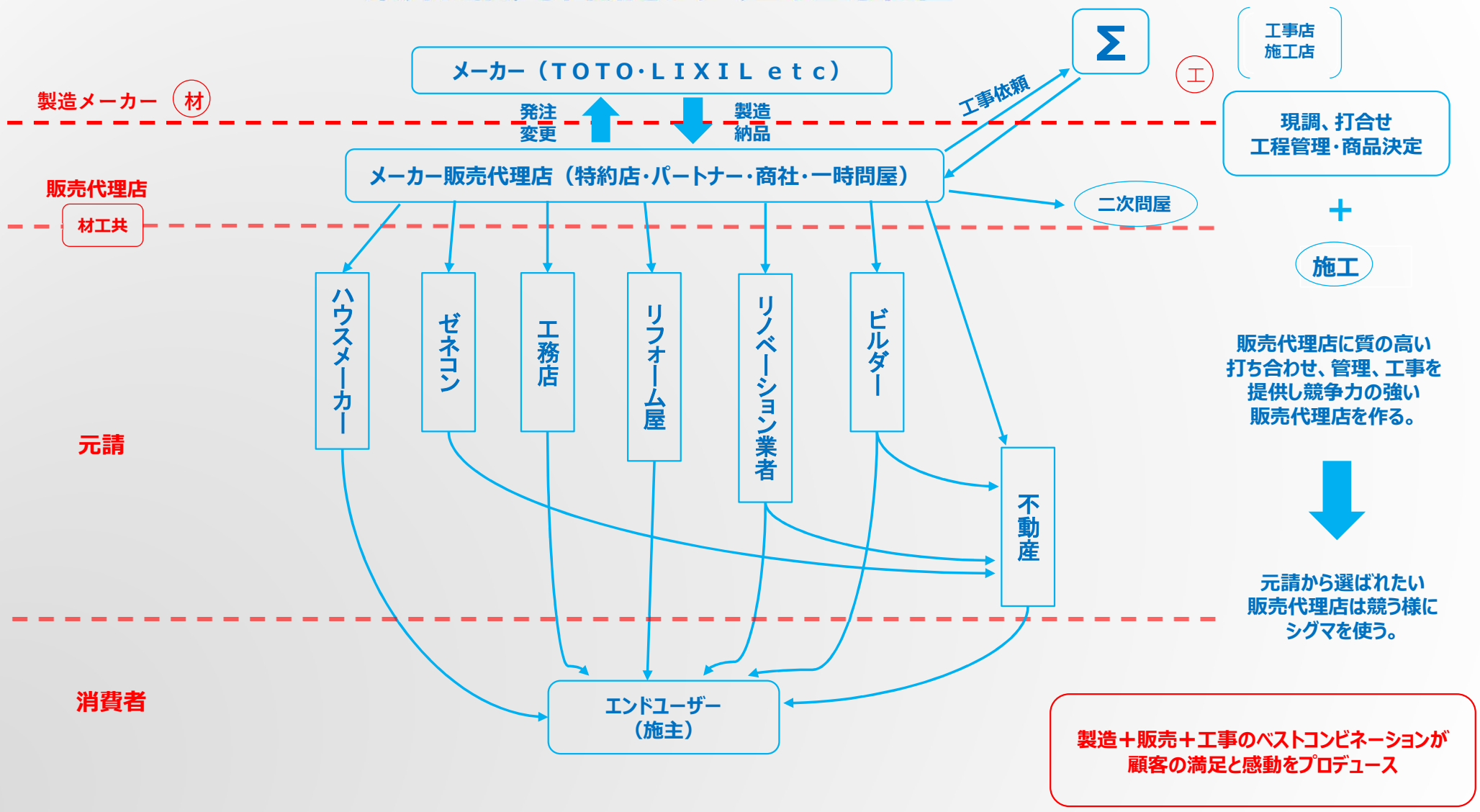
特長

私たちシグマエンジニアリングは、2001年の創業以来、ユニットバス・システムキッチンを中心とした水廻りのリフォーム工事を毎日25件以上の現場を稼働させ、妥協を許さず「質」にこだわりぬく当社社員の思いが創業21年で15万件を超える実績と信頼を創り上げています。

現場調査から商品選定、お見積、工程管理、施工、アフターメンテナンスまで全てを当社の専属スタッフが一貫して担当することにより、伝達ミス等によるトラブルを未然に防ぎ、お客様に満足していただけるリフォームを実現しています。

また現在工務店事業も展開しており、水廻りリフォーム工事以外の住宅、建築に関わる仕事も積極的に行っています。

業界における商流とシグマΣの立ち位置



①会社存続の意義（目的）

仕事を通してスキルと心を磨き、技術的にも人としても成長し、世のため人の為に尽くす人格者育成を目指す。
そして、周囲に良い影響を与え豊かな未来を創る一助を担う。

② 企業理念

一、私たちはお客様の喜びを追求します。

お客様のニーズをしっかりと把握し、そのニーズに応えられるよう変化を恐れず努力を惜しみません。

一、私たちは仕事の中に喜びを見出します。

人生の多くの時間を仕事に費やすのだから、どうせやらなくてはいけないのなら、一層の事仕事を極めます！
目標を定め、自らチャレンジして行きます！
そしてその目標をクリアし自己成長していきます！

一、私たちは仕事に関わる全ての人達と喜びを共有します。

一人で出来る仕事などない。「これは自分の仕事」と思っていることも全て誰かしらが関わっているもの。
仕事に関わる全ての人達に感謝の思いをもって接し、目的を貫きます！
そして、感謝の心に関わる全ての人に伝え、目的達成の喜びを共有します！

③ クレド

1. 気持ちの良い挨拶は全ての基本

大きな声で、気持ちの良い挨拶を常に心がけます。相手に聞こえない、相手が気持ち良く感じない挨拶は挨拶をしていないのと同じ。

2. 整理・整頓を常に心がける

良い仕事は整理整頓された環境から生まれる。また、整理整頓は周囲の人達に好印象を与える。整理整頓を心がけ次の良い仕事の為の準備を怠らない。

3. Sigma + 1（自分以外の誰かの為に + 1）

全ての行動が自分個人の為だけの物であってはならない。全ての行動が自分以外の誰かの為になっているかどうか考え行動する。自分のやりたいことが人の喜びや満足につながる事であると良い。
≡人を喜ばせることや人に満足を与える事が自分のやりたいことになると良い。

4. 常に感謝していなさい（素直で謙虚でありなさい）

今ある現状（評価）を感謝の心で受け入れよう。悪いことであれば気づきの機会、改善の機会を与えられたと思い感謝して改善していこう。良いことであれば周囲の人たちのおかげと思い、感謝の意を伝えよう。

5. チームワークを大切にしよう

パートナー（得意先・仕入先・メーカー・社員・仕事に関わる全ての人）を大切にしよう。報連相を積極的に促進し関わる全ての人に信用信頼され感謝されるような存在になろう。ブレインをたくさん増やそう。自分が出来る時は進んで仲間の助けになろう。自分が出来ない時は助けてくれるチーム（関係性）を作ろう。

6. 高品質を約束する

サービス、技術のクオリティの維持、向上を常に考え実行し実現し続ける。高品質の維持、向上のために何が不足しているか、どう改善すればよいかを常に考え実行する。

7. 生産性を極限まで向上させる

無駄を省き、最少人数最大効率がいかに発揮できるかを常に考え行動する。常に学びスキルと技術を向上させよう。

8. 立てた目標は必ず達成しよう

目標を常に掲げ、目標達成の為に全力を尽くそう。目標作成や目標達成に向けた努力のプロセスが個人も周囲も会社を成長させていく。

9. PD(T)CAを回し1ミリでも向上させていく

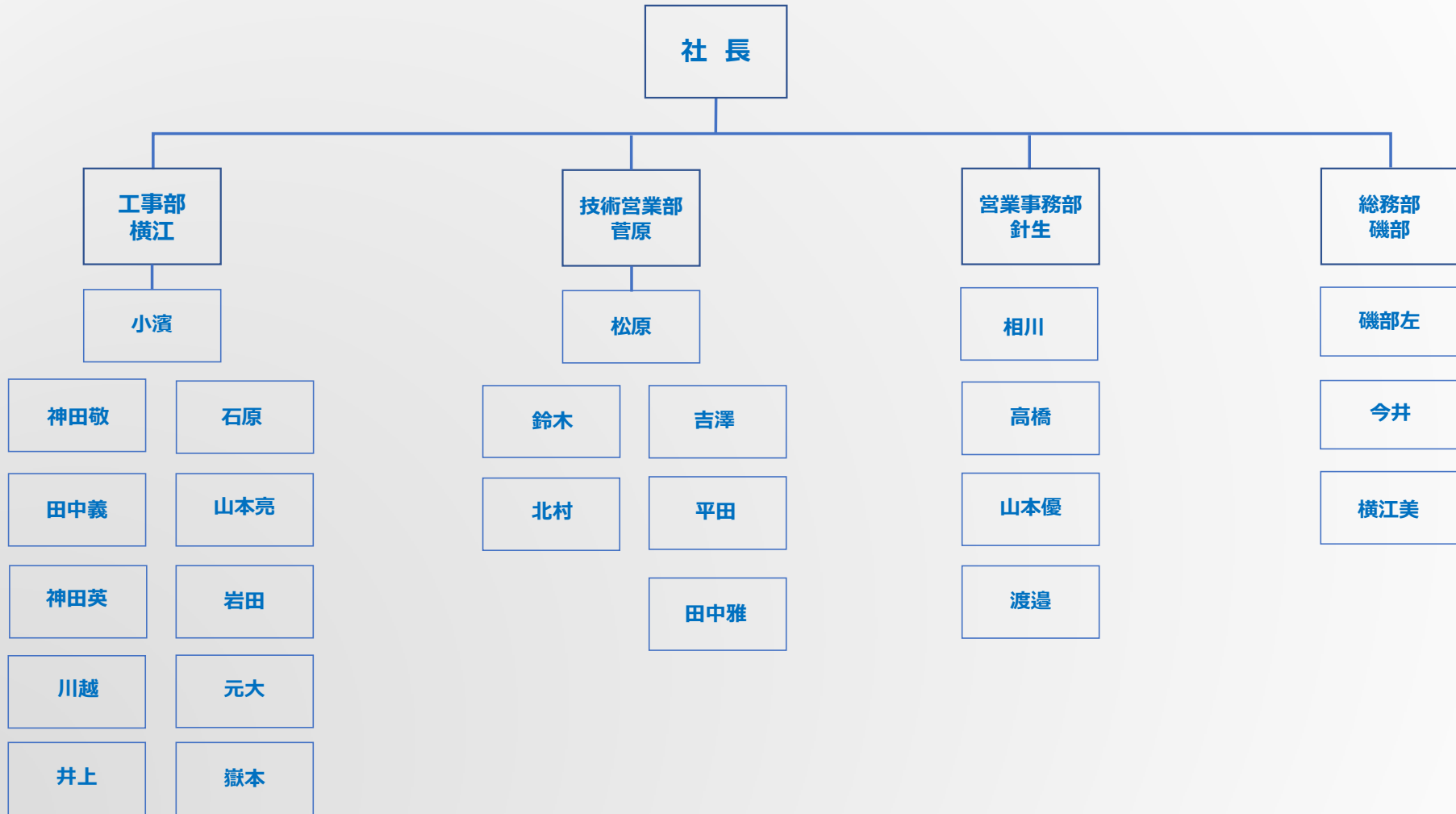
P→Plan D→Do (T→Trouble) C→Check A→Action 問題の本質を見抜く。出来事には常に原因と背景がある。行動には常に理由がある。物事の本質を見抜け。本質が分かったら、適切な改善策を考えろ。改善策を計画（プログラム）に落とし込みサステイナブルなスケジュールを立てる。それをきちんと行う（運用）。評価、確認。更なる改善策へと回していく。このPDTCAを回していきながら常に成長していく。

10. 社員一人一人が経営者

会社は社員全員のもの。皆の幸福を実現させる器。働かされている意識を捨てよう。皆の会社なのだから、一人一人が経営者の意識をもって自ら動いて良くしていこう！

会社組織と役割

組織図



会社組織と役割

業務フロー（各部署の役割と連携）



主な仕事内容（技術営業部）

ユニットバスを中心としたリフォーム現場でのコンサルタント業務

- 水廻りリフォーム（主にユニットバス・システムキッチン）の事前現場調査
- 納まり、納期調整、仕様変更等の打合せ
- 現場調査報告書作成及び工程管理
- 工程等を確認し、職人への施工指示（施工依頼書の作成）
- 職人へ施工の完了状況を確認、お客様へ工事の完了報告（完了報告書の作成）

対象エリア：東京・神奈川・千葉・埼玉

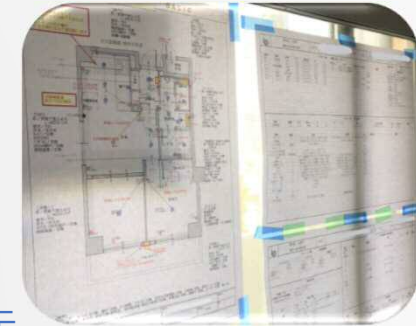
調査・施工先：戸建・マンションがメイン

扱う製品：TOTO、LIXIL製品等、大手住宅設備メーカー製品

※現場へは社用車で直行、1日4件程の現場をまわる

技術営業部の1日

- * 専用車両で自宅から現場へ直行。(1日4件程度の現場を一人でまわる)
- * 現場で採寸、墨出し、打ち合わせ、写真撮影。
- * 現場から会社へ。社内で打合せ記録、画像等確認し現場調査報告書作成。
- * 報告書にて商品仕様変更・現場改善点等を提案、見積書作成。
- * 報告書を基に変更された商品仕様・現場状況・工程を確認、施工指示書作成、職人へ施工指示。
- * 完了報告書チェック、お客様への施工完了報告。
- * 事務処理完了後、専用車両にて帰社。



主な仕事内容（営業事務部）

- 電話対応（工事受付・クレーム・追加工事など）
- 工事予定表・営業行動予定表の管理（入力・変更など）
- 書類作成（依頼書・報告書・見積書・作業員名簿など）
- F A X・メール・写真・完了現場資料スキャン処理（仕分け・保存など）
- 搬入屋・ガス屋・その他、協力業者へ依頼
- 現場担当者（元請）への現場状況確認及び現調日連絡
- 外注職人予定表作成・送付

営業事務部の1日

- * ①予定表バックアップ・U B 最短メール・②メール・③ F A X ・④営業メール ※いずれか当番制
- * 電話対応
(工事受付・予定表入力・変更・クレーム対応等)
- * 資料メール出力
- * 現場共有フォルダ内に現場フォルダ作成 + 資料まとめタグ付け、ファイル作成
- * U B 依頼書フォームに入力
- * 引継書・現調シート出力
- * 現場状況打合せ
- * 現調日連絡
- * まとめた案件を技術営業部へ引継ぎ



主な仕事内容（工事部）

- ユニットバス組立
- 洗面化粧台・システムキッチン・トイレ等の水廻りリフォーム
- 電気工事・設備工事・大工工事等の付帯工事
- 現場に関する打合せ
- 完了報告書作成

対象エリア：東京・神奈川・千葉・埼玉

対象現場：戸建・マンションがメイン

扱う製品：TOTO、LIXILのユニットバス

システムキッチン、洗面化粧台、トイレ、給湯器など

工事部の1日 (ユニットバス組立ver)

* 専用車両で自宅から現場へ直行。



* メーカーのトラックから荷下ろし、ユニットバスを現場へ搬入。

* 大工さんや現場監督さんと納まりの打ち合わせ、ユニットバス組み立てを行います。
(基本は1日1台のユニットバスを組立)



* 組立完了後、会社へ戻り完了報告書作成。

* 技術営業部の担当者と、翌日の現場について打ち合わせ。

* 専用車両で帰宅。



社員待遇・条件

【待遇・福利厚生】

保険：雇用保険・健康保険・厚生年金・労災保険・上乗せ労災保険・生命保険
支援：資格取得・各種手当
社宅：借り上げ社宅制度あり・専用車両駐車場も借り上げ制度。
昇給 年1回（5月）
賞与 年2回（5月・12月／昨年度実績5ヶ月分）
社会保険完備（雇用・労災・健康・厚生年金・労災上乗せ保険）
時間外手当（超過分支給）
住宅手当（20,000円／月）
子供手当（10,000円／1人※3人迄）
能力手当 職能手当 等級手当
資格取得支援制度 借り上げ駐車場制度
借り上げ社宅制度（家賃の半額を会社負担／立地は会社から自転車で20分圏内が目安）
社員旅行 社内禁煙

【休日・休暇】

週休2日制（土曜・日曜／3ヶ月に1回程度、社員大会・行事等で土曜出勤あり）
※工事部：土曜日出勤（月1回の休みあり）
祝日 GW 夏季休暇（4日間）※2021年度実績
年末年始休暇（8日間）※2021年度実績
有給休暇 慶弔休暇

工事部（職人）：募集条件

雇用形態：正社員（外注委託も有）
雇用期間：雇用期間の定めなし
学歴：不問 必要な経験：不問
必要な免許資格：中型自動車免許（AT限定：可）
年齢：35歳以下
給与：月25万円～（経験により優遇します）
就業時間：8:30～17:30

技術営業部：募集条件

雇用形態：正社員
雇用期間：雇用期間の定めなし
学歴：不問 必要な経験：不問
必要な免許資格：中型自動車免許（AT限定：可）
年齢：35歳以下
給与：月25万円～（経験により優遇）
就業時間：9:00～18:00

事務部：募集条件

雇用形態：正社員
雇用期間：雇用期間の定めなし
学歴：不問
必要な経験：PC操作（Excel・Wordにて定型フォームへの入力ができる）
年齢：35歳以下
給与：月22万円～（経験により優遇）
就業時間：9:00～18:00

給与・賞与規程

<給与明細>

基本給	外勤手当	特別手当	職能手当	等級手当	住宅手当	子供手当	通勤手当	個別手当

- 基本給 180,400円スタート（ベースUPは年に一度）
- 外勤手当 （45h・30h/月）の残業手当。有無にかかわらず固定支給。
- 特別手当 賞与の均等払い制度 基本給×3ヶ月÷12を毎月支給。（賞与規程有）
- 職能手当 各部評価基準に基づき評価される。（主に個人の技能を評価）
- 等級手当 等級評価基準に基づき評価される。（主に会社運営能力が評価される。）
- 住宅手当 独立して生活している者に20,000円
- 子供手当 子供一人につき10,000円
- 通勤手当 定期券代金を支給。自転車・バイク通勤は3,000円/月一律支給。
- 個別手当 調整給

<賞与>

- 基本給×3ヶ月÷12を特別手当として支給。
- 12月に基本給×1ヶ月を支給。
- 5月に決算賞与を支給。

<シグマ給与・賞与規程の概念>

- 基本・外勤で法的条件をカバー
- 特別手当で賞与支給を安定化
- 職能・等級手当で個人の能力を評価
- その他で福利厚生面を充実
- 基本給4ヶ月分の賞与支給を実現
- さらに、決算賞与で利益の再分配実行

社員大会

『理想の会社』を目指し、全社員で意見を出し合いルールを決め、実行していく為のイベント
社員目線から会社をどうしたらもっとよくなるか話し合う場

会社運営ルール

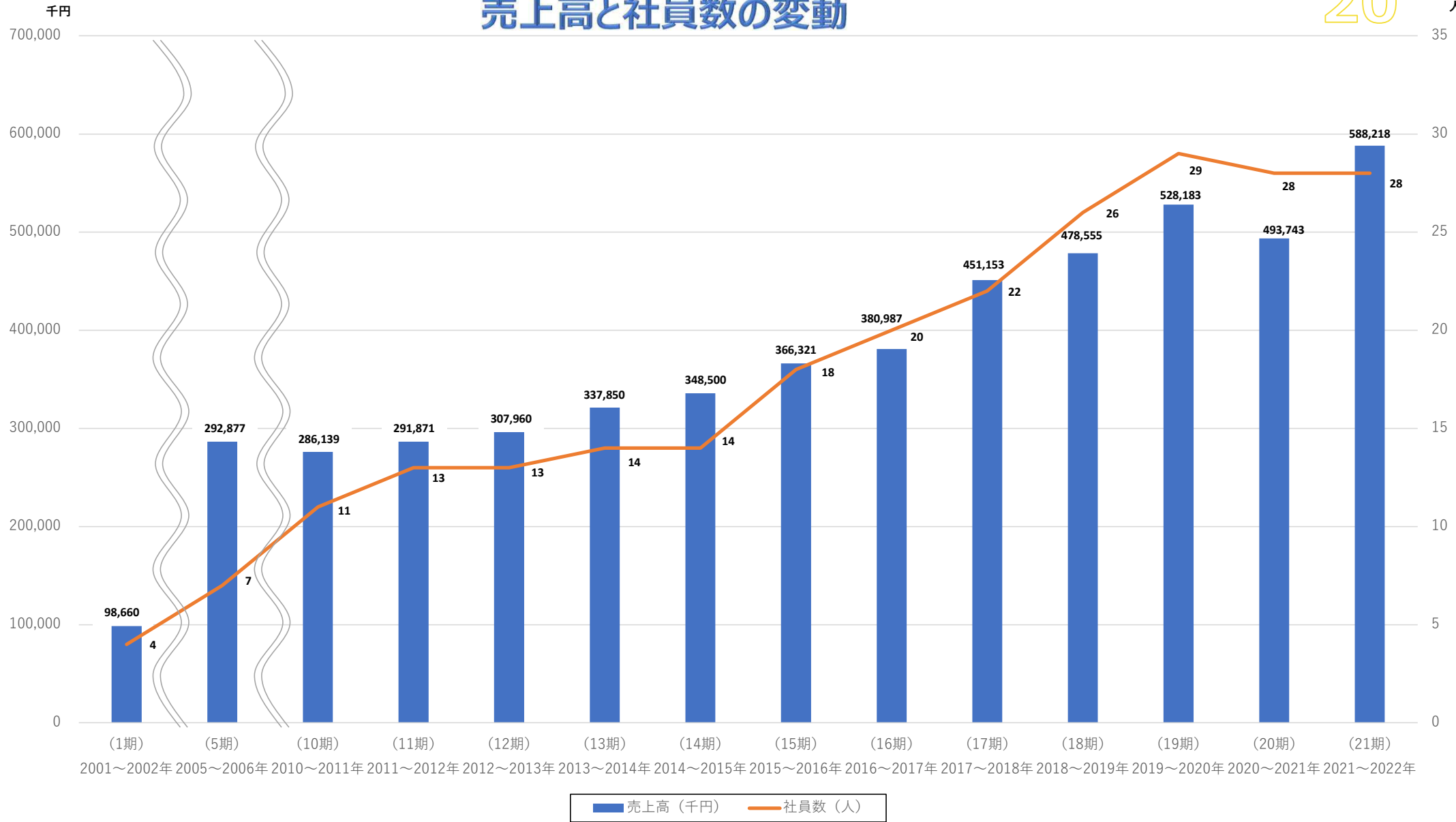
- ①シグマエンジニアリングは社員全員のもので、全社員で作りに上げていくもの。
- ②シグマエンジニアリングは企業理念を追求する集団。
- ③みんなの会社は良い会社である必要があり、売上げの1割以上の経常利益を生み出す。
- ④これらが成し得るためのルールや仕組みを社員主体で考え実行する。



お客様と同じくらい社員も大切と考えているため、働きやすい環境整備に取り組んでいます。
3ヶ月に1回のペースで「社員大会」を開き、全社員でより良い会社作りの為に協議を重ね会社ルールや仕組みを作っています。
「個人の成長」=「会社の成長」と考え、教育体制作りにも全力で取り組んでいます。

売上高と社員数の変動

20



会社沿革

1期	2期	3期	4期	5期	6期	7期	8期	9期	10期	11期	12期	13期	14期	15期	16期	17期	18期	19期	20期	21期
2001	2002	2003	2004	2005	2006	2007	2008	2009	2010	2011	2012	2013	2014	2015	2016	2017	2018	2019	2020	2021

売上	98,660,415	237,087,968	277,603,022	315,643,859	292,876,543	315,581,756	301,062,564	260,500,939	266,780,514	286,138,877	291,871,252	307,958,147	337,847,455	348,500,504	366,320,142	380,986,743	451,152,655	478,554,680	528,182,906	493,472,190	588,218,373
----	------------	-------------	-------------	-------------	-------------	-------------	-------------	-------------	-------------	-------------	-------------	-------------	-------------	-------------	-------------	-------------	-------------	-------------	-------------	-------------	-------------

人数	4人	6人	6人	6人	7人	10人	9人	10人	11人	11人	13人	13人	14人	14人	18人	20人	22人	26人	29人	28人	28人
----	----	----	----	----	----	-----	----	-----	-----	-----	-----	-----	-----	-----	-----	-----	-----	-----	-----	-----	-----

会社状況

社長
磯部左



横江



針生
菅原

吉澤
小濱

石原

相川
今井
松原

平田
山本亮
田中義

神田敬
鈴木

高橋鮎
神田英

山本優
岩田中雅
川越

北村

井上
渡邊
元大
横江美
嶽本



- 2001年 5月 : 有限会社シグマエンジニアリング設立 (川崎市高津区)
- 2001年 7月 : (株) INAX (現 (株) LIXIL) 指定工事店登録
- 2002年 4月 : TOTO (株) 指定工事店登録
- 2002年 5月 : 事務所移転 (世田谷区東玉川)
- 2003年 4月 : 工事件数1万件達成/資本金1,000万へ増資/株式会社へ組織変更
- 2006年10月 : 事務所移転 (現: 大田区大森北) 1・2F
- 2007年 4月 : 工事件数3万件達成
- 2009年 7月 : Panasonic (株) 指定工事店登録
- 2010年 4月 : 工事件数5万件達成

- 2013年4月 : 工事件数7万件達成
- 2014年2月 : 国土交通大臣登録住宅リフォーム事業者団体一般社団法人ベターライフリフォーム協会登録
- 2015年4月 : 事務所増床 (現: 大田区大森北) 1・2・5F
- 2016年4月 : 社員旅行 (初島)
- 2017年6月 : 事務所増床 (現: 大田区大森北) 1・2・4・5F
- 2018年8月 : 職業能力開発促進センター (ポリテクセンター) にて採用案内・組立講習実施
- 2019年1月 : TOTOリモデルクラブ入会
- 2019年3月 : 第1回社員大会

社会情勢

- 2001年 : 小泉内閣発足 米同時多発テロ
- 2002年 : ペイオフ制度導入 日韓W杯
- 2003年 : イラク戦争 地上デジタル放送開始
- 2004年 : アテネ五輪 新潟県中越地震
- 2005年 : 郵政民営化法成立 個人情報保護法施工
- 2006年 : トリノ五輪 65歳以上の人口率世界最高
- 2007年 : 新潟県中越沖地震 赤ちゃんポスト設置認可
- 2008年 : リーマンブラザーズ経営破綻 北京五輪
- 2009年 : 民主圧勝政権交代 裁判員裁判制度開始
- 2010年 : バンクーバー五輪 尖閣沖中国漁船衝突
- 2011年 : 東日本大震災 アナログ放送完全終了

- 2012年 : 消費増税法成立 ロンドン五輪
- 2013年 : T P P 交渉参加 アベノミクス始動
- 2014年 : 解釈改憲で集団的自衛権容認 消費税率 10% 引上延期
- 2015年 : 安全保障関連法成立 イスラム過激派テロ
- 2016年 : 熊本地震 マイナンバー制度開始
- 2017年 : 九州北部豪雨 トランプ米政権発足
- 2018年 : 西日本豪雨・北海道地震 平昌五輪
- 2019年 : 天皇陛下即位 消費税10%開始
- 2020年 : 新型コロナウイルス流行 東京五輪延期
- 2021年 : 新型コロナ緊急事態宣言 バイデン米大統領就任

